

AMR PROJEKT
05-806 Komorów, Nowa Wieś, ul. Polnych Maków 41 lok. 2, tel:0604-585-370, email: amrprojekt@gmail.com

**PROJEKTOWANIE SIECI ENERGETYCZNYCH
I INSTALACJI ELEKTRYCZNYCH**

TOM II PROJEKT WYKONAWCZY

Budowa sieci elektroenergetycznych napowietrznych i kablowych SN-15kV, kontenerowej stacji transformatorowej SN/nN, sieci elektroenergetycznych napowietrznych i kablowych nN-0,4kV oraz rozbiórka sieci elektroenergetycznych napowietrznych SN i nN i słupowej stacji transformatorowej SN/nN w miejscowości Sękocin Stary, gm. Raszyn.

Adres inwestycji
- budowa: dz. nr ew. 319/1, 319/2, 312/6, 312/7, 174/10, 174/8, 313/15 obr. 0018 Sękocin Stary, j. ew. 142106_2 Raszyn
- rozbiórka: dz. nr ew. 313/9, 313/16, 313/15, 174/8, 174/9, 174/10 obr. 0018 Sękocin Stary, j. ew. 142106_2 Raszyn

Inwestor: PGE DYSTRYBUCJA S.A.
ul. Garbarska 21A
20-340 Lublin

Nazwa Rysunku: **Ideowy schemat zasilania SN**

Opracował: mgr inż. Mariusz Janiszewski
Opracował: mgr inż. Tomasz Paczuski
Opracował: mgr inż. Samanta Staniszek - Fjolek
Projektował: mgr inż. Jan Paczuski

Uprawnienia:
Specjalność: Instalacyjno-inżynierska w zakresie instalacji elektrycznych, nr 58/275/82

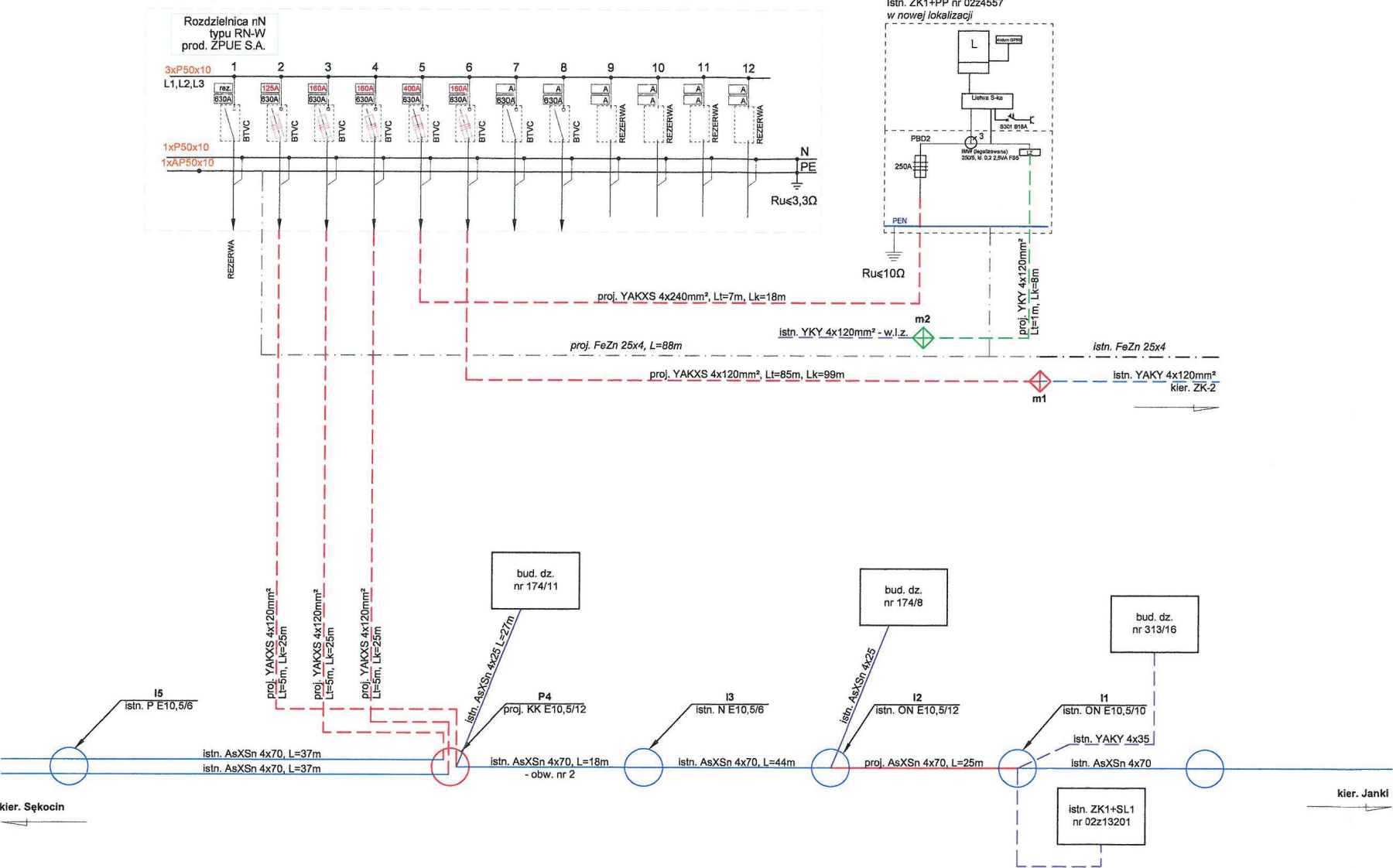
Podpis:

Rys. 4

SKALA

<<< Pruszków - 18.01.2019 r.>>>

Proj. rozdzielnica nN
w proj. stacji ST nr 02-0705



proj. mufy przelotowe JLP-CX4 70-120 (S)
proj. złączki przelotowe wzdluzne 4xSJ 8.70
z1, z2

Sieć zasilająca nN pracuje w układzie TN-C

AMR
PROJEKT

PROJEKTOWANIE SIECI ENERGETYCZNYCH
I INSTALACJI ELEKTRYCZNYCH
05-806 Komorów, Nowa Wieś, ul. Polnych Maków 41 lok. 2, tel:0604-585-370, email: amrprojekt@gmail.com

TOM II PROJEKT WYKONAWCZY

Budowa sieci elektroenergetycznych napowietrznych i kablowych SN-15kV, kontenerowej stacji transformatorowej SN/nN, sieci elektroenergetycznych napowietrznych i kablowych nN-0,4kV oraz rozbiórka sieci elektroenergetycznych napowietrznych SN i nN i słupowej stacji transformatorowej SN/nN w miejscowości Sękocin Stary, gm. Raszyn.

Adres inwestycji
- budowa: dz. nr ew. 319/1, 319/2, 312/6, 312/7, 174/10, 174/8, 313/15 obr. 0018 Sękocin Stary, j. ew. 142106_2 Raszyn
- rozbiórka: dz. nr ew. 313/9, 313/16, 313/15, 174/8, 174/9, 174/10 obr. 0018 Sękocin Stary, j. ew. 142106_2 Raszyn

Investor: PGE DYSTRYBUCJA S.A.
ul. Garbarska 21A
20-340 Lublin

Rys. 7

Nazwa Rysunku: Ideowy schemat zasilania nN

SKALA

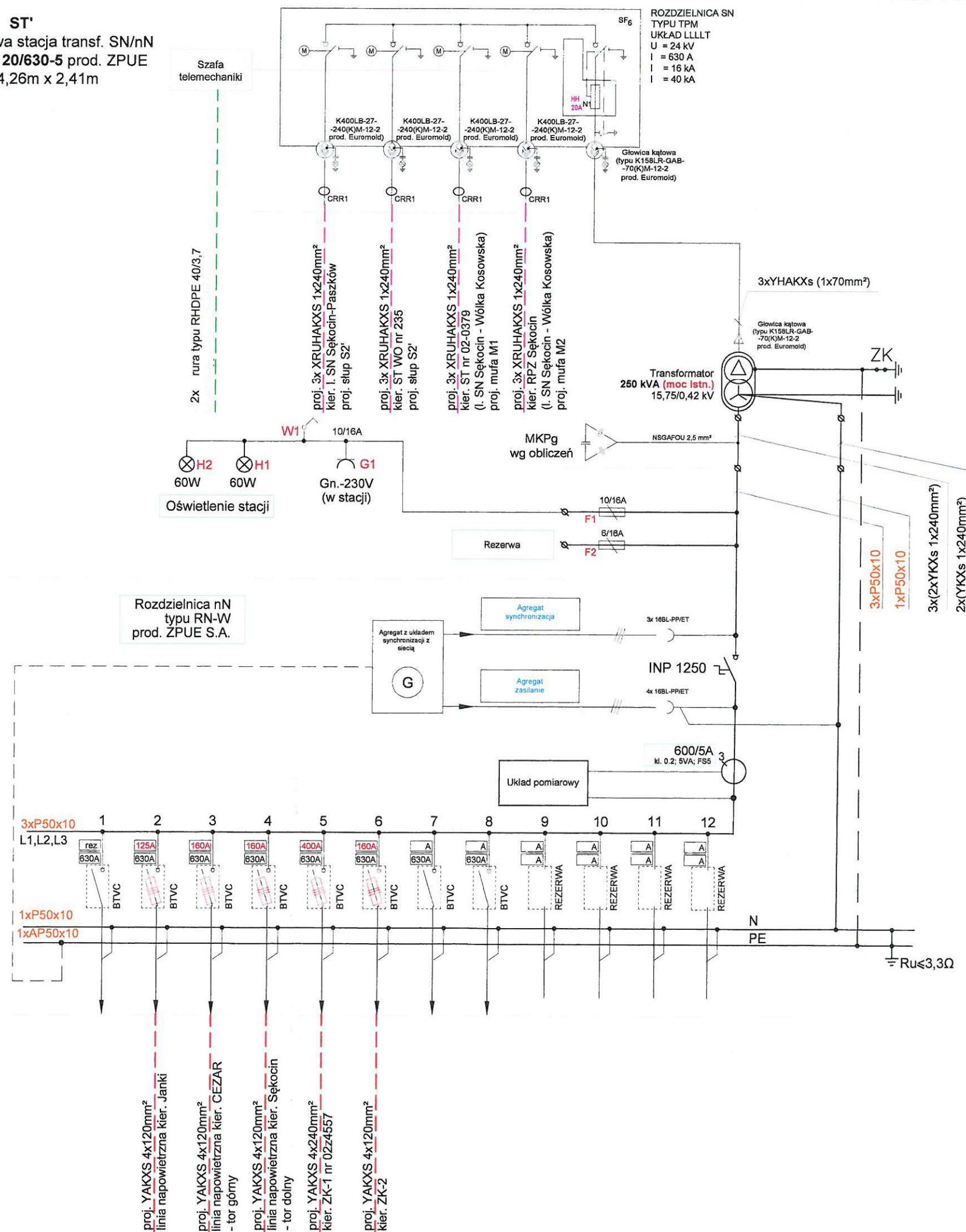
Opracował: mgr inż. Mariusz Janiszewski	Uprawnienia:	Podpis:
Opracował: mgr inż. Tomasz Pacuski		
Opracował: mgr inż. Samanta Staniszek - Fijolek		
Projektował: mgr inż. Jan Pacuski		

Spółdzielca instalacji o napięciu powyżej 1kV w zakresie instalacji elektrycznych nr 027962

<<< Pruszków - 18.01.2019 r. >>>

27

ST'
Proj. kontenerowa stacja transf. SN/nN
typu MRw-bpp 20/630-5 prod. ZPUE
o wym. 4,26m x 2,41m



Konstancin-Jeziorna, dn. 05.12.2019
L.dz. RE-2/RD/...../.....
Uzgadnia się układ pomiarowy
Bezpośredni, pośredni z nw.
uwagami

Rejon Energetyczny Jeziorna
Wydział Usług Dystrybucyjnych

Mistrz ds. Usług Pomiarowych
Andrzej Gołąb

Sieć zasilająca nN pracuje w układzie TN-C

AMR
PROJEKT

PROJEKTOWANIE SIECI ENERGETYCZNYCH
I INSTALACJI ELEKTRYCZNYCH

05-806 Komorów, Nowa Wieś, ul. Polnych Maków 41 lok. 2, tel:0604-585-370, email: amrprojekt@gmail.com

TOM II PROJEKT WYKONAWCZY

Budowa sieci elektroenergetycznych napowietrznych i kablowych SN-15kV, kontenerowej stacji transformatorowej SN/nN, sieci elektroenergetycznych napowietrznych i kablowych nN-0,4kV oraz rozbiórka sieci elektroenergetycznych napowietrznych SN i nN i słupowej stacji transformatorowej SN/nN w miejscowości Sękocin Stary, gm. Raszyn.

Adres inwestycji

- budowa: dz. nr ew. 319/1, 319/2, 312/6, 312/7, 174/10, 174/8, 313/15 obr. 0018 Sękocin Stary, j. ew. 142106_2 Raszyn
- rozbiórka: dz. nr ew. 313/9, 313/16, 313/15, 174/8, 174/9, 174/10 obr. 0018 Sękocin Stary, j. ew. 142106_2 Raszyn

Inwestor: PGE DYSTRYBUCJA S.A.
ul. Garbarska 21A
20-340 Lublin

Rys. 8

Nazwa Rysunku:

Schemat proj. stacji transformatorowej ST'

SKALA

Opracował: mgr inż. Mariusz Janiszewski
Opracował: mgr inż. Tomasz Paczuski
Opracował: mgr inż. Samanta Staniszek - Fijolek
Projektował: mgr inż. Jan Paczuski

Uprawnienia:

Specjalność: Instalacyjno-inżynierska w zakresie instalacji elektrycznych, nr SI-275/62

Podpis:

[Signature]